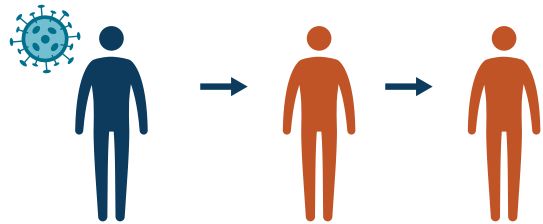


LO QUE NECESITA SABER DEL CORONAVIRUS 2019 (COVID-19) EN SU LECHERÍA

¿QUÉ ES LA ENFERMEDAD DEL CORONAVIRUS 2019 (COVID-19)?

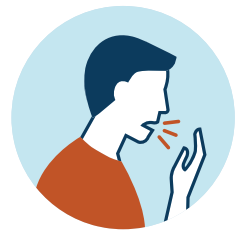
Es una afección respiratoria que se puede propagar de persona a persona.



¿CUÁLES SON LOS SÍNTOMAS DEL COVID-19?



Fiebre

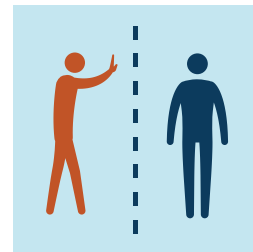


Tos



Dificultad para respirar

¿QUÉ PUEDO HACER PARA AYUDAR A PROTEGERME A MÍ Y A MIS COMPAÑEROS EN LA LECHERÍA?



Evite el contacto cercano con personas enfermas en su lechería o fuera de la lechería.



Lávese las manos antes de ir a comer después de haber trabajado en la sala de ordeño o en otras áreas de la lechería.



Al llegar a su casa después de trabajar en la lechería siempre tome una ducha y lave su ropa de trabajo.



Evite tocarse los ojos, la nariz y la boca si no se ha lavado las manos.



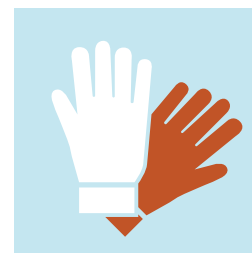
Utilice siempre guantes de ordeño.



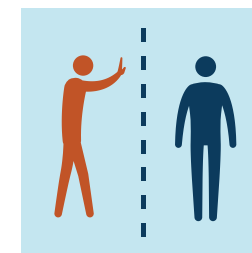
Mantenga los tractores limpios y desinfectados.



Lávese frecuentemente las manos con agua y con jabón por al menos 20 segundos.



Cambie guantes de ordeño constantemente.

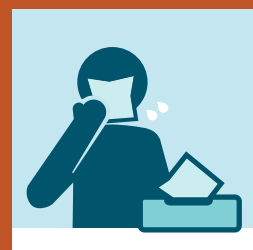


Mantenga distancia social.

SI ESTÁ ENFERMO, PARA PREVENIR UNA ENFERMEDAD RESPIRATORIA EN LOS DEMÁS, HAGA LO SIGUIENTE:



Quédese en casa si está enfermo.



Cúbrase la nariz y la boca con un pañuelo desechable al toser o estornudar y luego bótelo a la basura.



Limpie y desinfecte los objetos y las superficies que toca frecuentemente.



Forme planes de emergencia en su lechería en el caso de una enfermedad.